



www.proactiv-gmbh.de

Distributeur: **ACTILIVE**

19 bis Avenue de Langennerie  
37390 Chanceaux sur Choisille  
Tel: 02.47.29.12.26 - Fax: 02 47 29 03 35  
E-mail: contact@actilive.fr

# SPEEDY F1

CE

Tarif Public année 2009

Article 9011 100 000

Prix public TTC en version standard **2.990,00 €**

Fauteuil de sport à cadre rigide, fauteuil roulant  
manuel, pour activités physiques et sportives

Code LPPR: 4179540 Tarif remboursement: 558,99 €

Poids max. Utilisateur 120 kg

☐ Devis

Date

☐ Commande

gemäß AGB PRO ACTIV GmbH

Date

Cachet / adresse du magasin

Interlocuteur pour demandes de précisions:

## Coordonnées du client

Nom: \_\_\_\_\_

Rue: \_\_\_\_\_

Ville/code postal: \_\_\_\_\_

Tél: \_\_\_\_\_

Fax: \_\_\_\_\_

E-mail: \_\_\_\_\_

Date de naissance: \_\_\_\_\_

Indication: \_\_\_\_\_

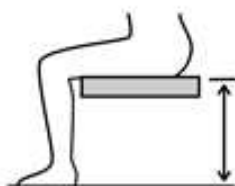
## Mesures du corps

Taille: \_\_\_\_\_ cm

Poids: \_\_\_\_\_ kg

Longueur de  
la jambe UL \_\_\_\_\_ cm

(Distance entre le creux poplité  
et la semelle)



☐ SPEEDY 4 basket



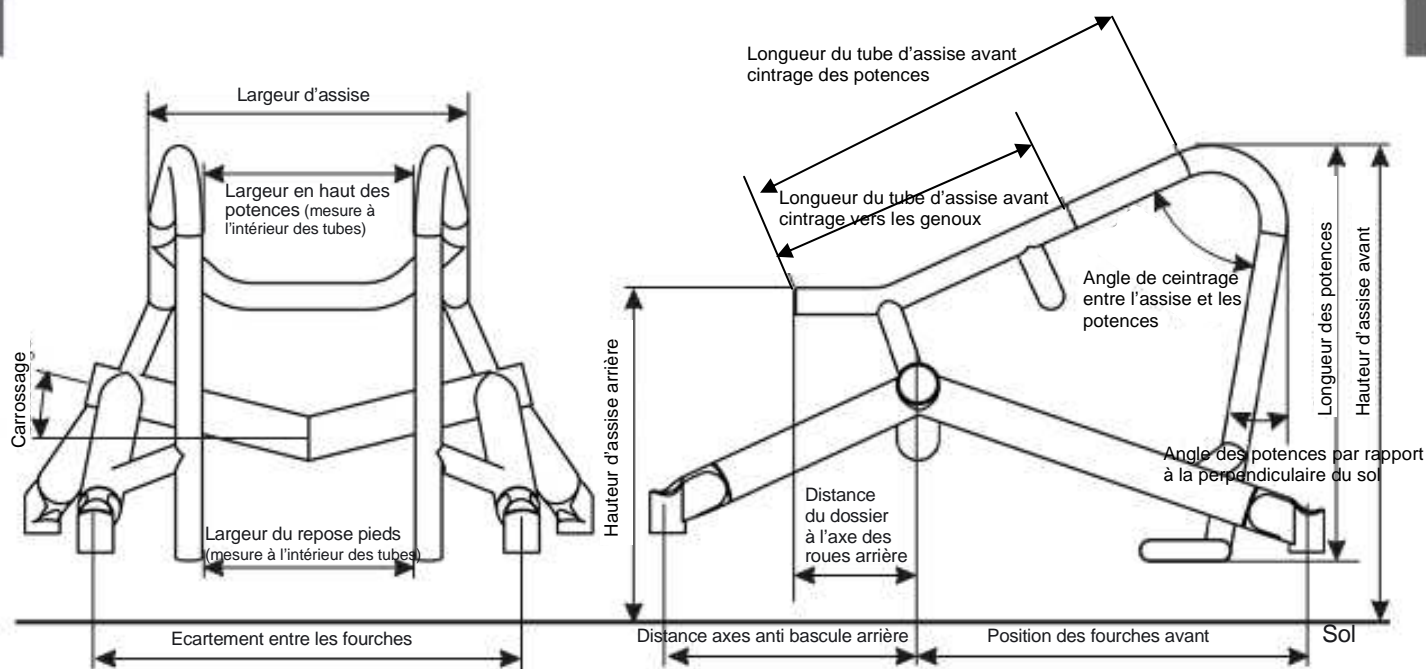
☐ SPEEDY 4 tennis



☐ SPEEDY 4 badminton



☐ = sans supplément de prix



## Fauteuil individuel oversize

Article 9011100500

Largeur d'assise SB: \_\_\_\_\_ cm

Profondeur d'assise ST: \_\_\_\_\_ cm

Longueur des potences USL: \_\_\_\_\_ cm

Hauteur du dossier RH: \_\_\_\_\_ cm

Hauteur d'assise arrière SHh: \_\_\_\_\_ cm

Hauteur d'assise avant SHv: \_\_\_\_\_ cm

Distance du dossier à l'axe des roues arrière KP: \_\_\_\_\_ cm

Si la pente d'assise est supérieur à 30° par rapport à l'horizontal, l'arrière du tube d'assise sera cintré pour être horizontal.

Les tolérances pour la construction du châssis sont conformes normes DIN EN ISO 13920 ©

Longueur du tube d'assise avant cintrage vers les genoux: \_\_\_\_\_ cm

Longueur du tube d'assise avant cintrage des potences (début du cintrage): \_\_\_\_\_ cm

Angle de cintrage entre l'assise et les potences: \_\_\_\_\_ °

Angle des potences par rapport à la perpendiculaire du sol: \_\_\_\_\_ °

Position des fourches avant: \_\_\_\_\_ cm

Ecartement entre les fourches: \_\_\_\_\_ cm

Position des roulettes arrière: (Fauteuil basket suit le règlement du basket-ball) \_\_\_\_\_ cm

Largeur en haut des potences: \_\_\_\_\_ cm

Largeur du repose pieds: \_\_\_\_\_ cm

Le délai de construction est d'environ 6 semaines.

## Couleurs du cadre

9000100170

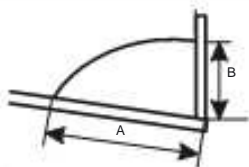
- ☐ Argent brillant
- ☐ Jaune sécurité
- ☐ Orange cuivré
- ☐ Rouge vif
- ☐ Rouge brillant
- ☐ Bleu ciel
- ☐ Blue lagon
- ☐ Bleu brillant
- ☐ Vert pomme métallisé
- ☐ Noir pailleté vert
- ☐ Noir foncé RAL 9005
- ☐ Noir pailleté argent
- ☐ Anthracite RAL 7016

## Carrossage

- ☐ Carrossage 12°  
9011202090
- ☐ Carrossage 15°  
9011202150
- ☐ Carrossage 18°  
9011202160
- ☐ Carrossage 20°  
9011202170

D'autres carrossages sont possible, nous consulter

## Dossier



- ☐ Protège vêtements fixes, plaque aluminium peinte de la couleur du cadre  
9011400020
- ☐ Au niveau de la roue
- ☐ Sur mesure  
A=\_\_\_\_cm  
B=\_\_\_\_cm
- ☐ Fixe, protège vêtements soudés, peint de la couleur du cadre  
9011400400 245,00 €
- ☐ 3cm au dessus de la roue
- ☐ Sur mesure  
A=\_\_\_\_cm  
B=\_\_\_\_cm



- ☐ Rabattable, réglable en inclinaison, avec protège vêtements  
9011400010



- ☐ Toile de dossier rembourrée, réglable en tension  
9011802010 34,90 €  
Code LPP: 4375116  
Tarif de remboursement 34,90 €



- ☒ Barre de maintien du dossier  
9011400830

## Toile d'assise

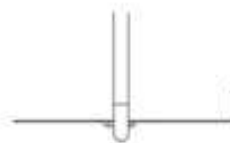
- ☐ Body contour  
9011801025
- ☐ Ouvert: sangles cousues  
9011801010 52,00 €

## Coussin d'assise

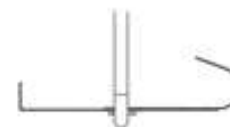
- ☐ Standard avec housse noire
  - ☐ Epaisseur 3cm
  - ☐ Epaisseur 4cm
  - ☐ Epaisseur 6cm
 9000805190 91,00 €  
Code LPP: 4375116  
Tarif de remboursement 34,90 €
- ☐ PRO ACTIV avec housse noire, coussin préventif Mousse à mémoire de forme jusqu'à 50x50cm
  - ☐ Epaisseur 4cm
  - ☐ Epaisseur 6cm
 9000805200 294,00 €  
Code LPP: 4375116  
Tarif de remboursement 34,90 €
- ☐ Coussin dur avec housse noire, Epaisseur 5cm  
9000805380 189,00 €

## Repose pieds

- ☐ Standard réglable en hauteur
- ☐ Avec tube monobloc  
9011601010

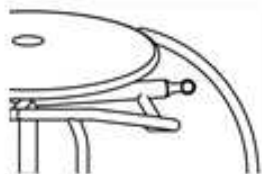


- ☐ Avec plaque aluminium 27cm, avec rebord avant 5cm  
9011610000 80,00 €

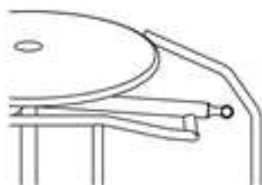


- ☐ Avec Box: rebord avant recouvrant, réglable en profondeur 30,5 - 32,5cm  
9011610020 137,00 €

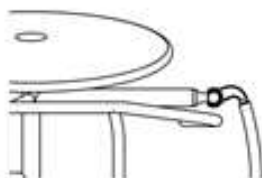
## Barre



- ☐ Barre d'attaque ½ cercle, soudée, au niveau des roues  
9011100500 177,00 €



- ☐ Barre d'attaque trapèze, soudée, au niveau des roues  
9011100501 177,00 €



- ☐ Barre de défense démontable  
9011100502 177,00 €

- ☐ Barre de défense arrière seulement avec 2 roulettes arrière  
9011100600 109,00 €

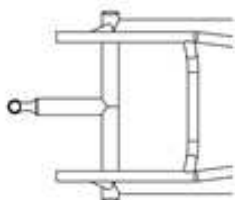
## Roulette anti bascule arrière

Roulette anti bascule avec fourche 3"



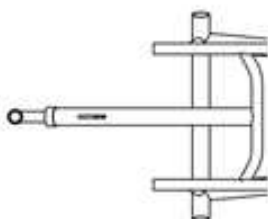
- ☐ 2 roulettes arrière oversize  
Roue non démontable  
9011300170 301,00 €

- ☐ 2 roulettes arrière, oversize, démontage rapide des fourches  
9011300270 387,00 €



- ☐ Centrale pour le basket-ball, oversize, fourche non démontable  
9011300378 230,00 €

- ☐ Centrale pour le basket-ball, oversize, fourche à démontage rapide  
9011300374 274,00 €



- ☐ Centrale pour le tennis, oversize, fourche à démontage rapide, réglage en hauteur  
9011300370 249,00 €

## Roues arrière

- ☐ 24" Jante simple paroi, rayonnage radial 36 rayons  
9000203000

- ☐ 24" Jante double parois, rayonnage radial 36 rayons  
9000203100 110,00 €

- ☐ 25" Jante double parois, rayonnage radial 36 rayons  
9000203200 110,00 €

- ☐ 26" Jante double parois, rayonnage radial 36 rayons  
9000203300 110,00 €

- ☐ 28" Jante double parois, rayonnage radial 36 rayons  
9000203400 110,00 €

## Pneus

- ☐ Pneus haute pression (24" / 25" / 26" / 28")  
9000204000

- ☐ Pneumatiques Speedair couleur bleu (24" / 26")  
9000204121 28,00 €

- ☐ Boyaux pour sports en salle (24" / 26")  
9000204100 110,00 €

Pour les autres roues, se référer à la fiche accessoires.

## Roues avant

- ☐ Rollers 80mm  
9011501110

## Roues Arrière Spéciales

- ☐ Spinergy SPOX 485,00€

- ☐ 24" ☐ 25" ☐ 26" ☐ 28"

Rayons ☐ Noirs ☐ Jaunes

- ☐ DT Mach 24" 210,00€

- ☐ Spider 24" 305,00€

- ☐ Couleur autre que le châssis 50,00€

## Mains courantes



Ecartement  
Large x=19mm  
Étroit x=11mm

- ☐ Acier inox (24" / 25" / 26" / 28")  
9000205010

- ☐ Aluminium anodisé dur (24"/26")  
9000205030 110,00 €

- ☐ Titane (uniquement roue 24")  
9000205040 192,00 €

- ☐ Revêtements caoutchouc antidérapant pour mains courantes (24"/26")  
9000205100 164,00 €

- ☐ Protège rayons (24" / 26") transparents  
9000206300 139,00 €

## Divers

- ☐ Outils  
9011901500 51,00 €

- ☐ Pompe manuelle avec manomètre  
9011901100 75,00 €

- ☐ Axes à démontage rapide pour tétraplégiques uniquement avec roues std  
9011206400 111,00 €

- ☐ Sac de transport pour les roues arrière  
9011903530 51,00 €



Date

Signature