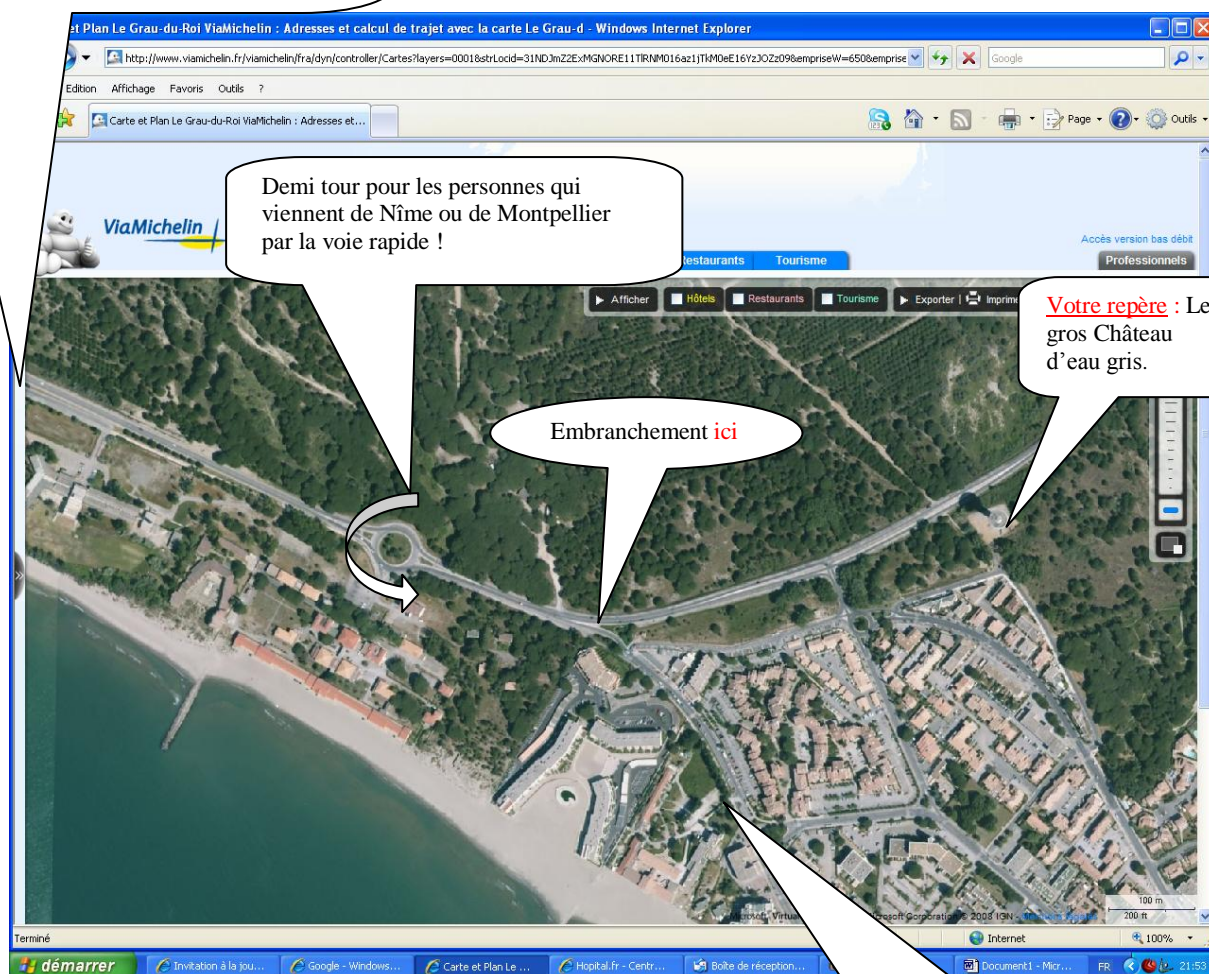


Si vous arrivez de la Grande Motte par la D 255, **ne pas prendre** au rond point qui se trouve à la pointe de cette bulle la direction « handiplage » mais continuer tout droit !



Demi tour pour les personnes qui viennent de Nîme ou de Montpellier par la voie rapide !

Embranchement **ici**

Votre repère : Le gros Château d'eau gris.

Vous arrivez de Nîmes ou de Montpellier par la voie rapide (D62) prendre « plages rive droite », vous passerez devant le château d'eau gris puis continuer jusqu'au rond point et faire demi tour pour pouvoir prendre l'embranchement qui vous mènera jusqu'à **la pointe de cette bulle, lieu de la journée !!!** Bonne route !