

Compatibilité

Le module **iPortal 2** est compatible avec :

- iPhone (à partir de la version 4)
- iPod Touch 4 et les versions suivantes
- iPad et les versions suivantes
- Ordinateurs (Windows et Mac)
- Tablettes PC



Le module **iPortal 2** et les dispositifs indiqués ci-dessus sont compatibles avec les électroniques **ACS** et **ACS2**

- REM 24SD (1)
- REM A et REM B (2)
- REM550 (3)
- G91 (4)



Toutes les fonctionnalités de l'**iPortal 2** peuvent être gérées également à l'aide de commandes spéciales (au menton, au doigt, occipitale...) toujours en combinaison avec les manipulateurs **ACS** et **ACS2** compatibles avec le module **iPortal 2**.

Certains manipulateurs peuvent avoir recours à une programmation pour connecter le module **iPortal 2**. Consultez notre site internet www.invacare.fr dans la catégorie Fauteuils Electriques.

Les Fauteuils Electriques Invacare + iPortal 2

Les fauteuils Invacare équipés de l'électronique **ACS2** sont compatibles avec le module **iPortal 2**.

Invacare **Bora®**Invacare **Kite®**Invacare **Storm®4 Family**Invacare **FDX®**Invacare **TDX® SP & TDX® SP NB**Invacare **G50****Cachet du Distributeur**

Retrouver notre guide d'installation rapide **iPortal**, nos brochures complètes **iPortal** et toute la documentation sur notre site www.invacare.fr

iPhone et iPod Touch sont des produits Apple Inc, marque déposée aux Etats-Unis et dans d'autres pays. La marque et le logo Bluetooth® sont enregistrés et sont propriété de la Bluetooth® SIC Inc ; n'importe quelle utilisation est soumise au dépôt de la licence ; Apple n'est pas responsable des opérations menées avec ce dispositif et ne répond pas à tout éventuel dysfonctionnement. L'utilisation de ce module avec un iPod et iPhone peut interférer sur les transmissions sans fils.

Invacare Poirier S.A.S.
Route de Saint Roch
37230 Fondettes - France
Tel. : +33 (0) 2 47 62 64 66
Fax : +33 (0) 2 47 42 12 24
Email : contactfr@invacare.com
www.invacare.fr

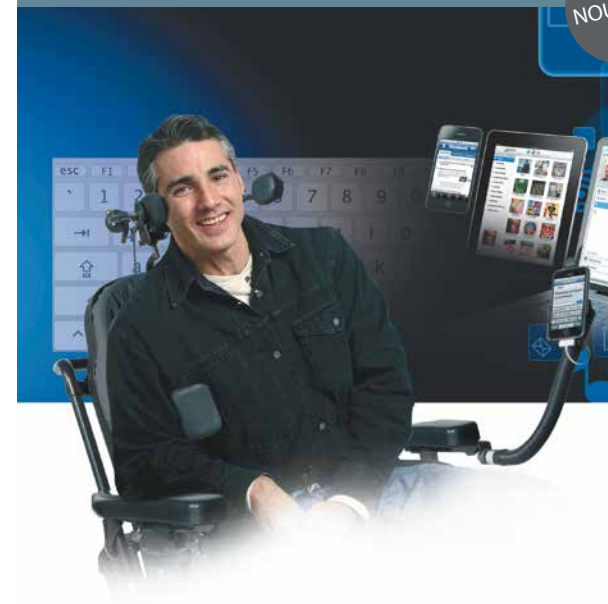
© 2013 Invacare International Sarl
Tous droits réservés.

Indications données à titre d'information (information non contractuelle).
Invacare se réserve le droit de modifier sans préavis les données techniques ou de présentations de ce produit.

iPortal 2 - FR - 04/2013



NOUVEAU

**Pilotez les produits Apple ou votre ordinateur !**

Téléphonie, Internet, rédaction de texte, musique, vidéos, photos et de nombreuses autres applications sont à portée des utilisateurs quel que soit le principe de commande du fauteuil.

iPortal 2 permet une liaison en temps réel entre le fauteuil et l'iPod Touch, l'iPhone, l'iPad, les tablettes PC et les ordinateurs (Windows et MAC).

Il se compose d'un module bluetooth pour la connexion et d'un support flexible. Deux niveaux d'application sont proposés permettant soit d'obtenir un déport d'affichage compatible avec les électroniques **ACS2** et **Shark**, soit de prendre la main via le ou les joysticks du fauteuil sur les produits Apple ou un ordinateur.



Les différents modules iPortal 2**Les 3 versions disponibles du module Bluetooth® iPortal 2 (A):****iPortal Accessibilité**

Permet une liaison entre le fauteuil et les produits Apple ainsi que leurs applications (iPod touch, iPhone ou iPad).

**iPortal Emulation**

Permet à l'utilisateur de piloter un ordinateur avec le joystick du fauteuil.

**iPortal Liberté**

Rassemble les versions Accessibilité et Emulation. Offre une liberté totale dans l'utilisation des nouvelles technologies.

Support flexible (B)

Disponible en 2 longueurs (court 330 mm et long 490 mm) doté d'un câble d'alimentation Apple à relier à la prise du module **iPortal 2**. Le câble peut être utilisé pour connecter l'**iPortal 2** avec le téléphone/tablettes Apple à travers un port USB.

Support pour iPhone et iPod Touch (C)

Support permettant de fixer un iPhone 4/4S et un iPod Touch avec une prise d'alimentation Apple intégrée.

**iPortal Dashboard (déport d'affichage)**

Ce mode offre un affichage convivial des états du fauteuil. En cas d'anomalie du fauteuil une page d'appel d'urgence est proposée. Ce mode est compatible avec la plupart des électroniques Invacare. Il s'obtient sur l'Apple Store en téléchargeant l'application gratuite **iPortal Dashboard**.

Deux modes de navigations (commandes au joystick)

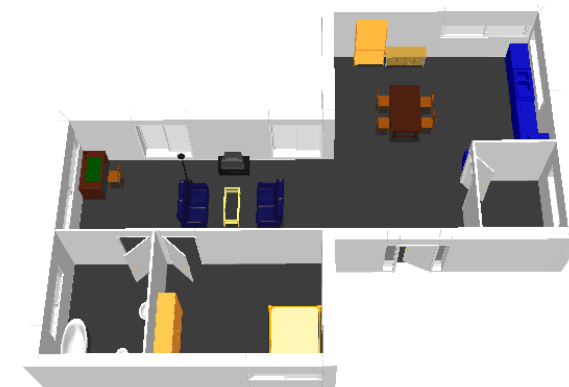
La navigation sur l'écran du dispositif Apple peut se faire de 2 façons : Voice Over¹ ou Assistive Touch², en déplaçant le joystick. Naviguer sur Internet, téléphoner, écouter de la musique, réagir sur les réseaux sociaux, lire un e-book ou utiliser les applications développées en aide aux personnes à mobilité réduite³ (traducteur vocal, communication par images...) devient possible depuis son fauteuil électrique !

^{1/} Voice Over: mode de navigation par défilement avec un retour vocal.

^{2/} Assistive Touch: mode de navigation avec curseur multi-directions.

Pour Voice Over et Assistive Touch consultez le manuel d'utilisation **iPortal 2** pour prendre connaissance de toutes les fonctionnalités et pour activer correctement ces fonctions sur le dispositif Apple.

^{3/} Applications non développées par Invacare, mais téléchargeables sur l'Apple Store. Certaines peuvent être payantes.

Contrôle d'environnement

Avec **iPortal 2**, il est possible de gérer et contrôler son domicile de son fauteuil. Des applications sont téléchargeables sur l'Apple Store afin de piloter les contrôles de l'environnement domestique connectés aux dispositifs Apple⁴.



^{4/} Les applications et les modules de contrôles d'environnement ne sont pas développés par Invacare. De fait, il est conseillé de s'informer préalablement si les composants électriques/électroniques de contrôle de l'environnement installés au domicile sont compatibles et peuvent être contrôlés via les applications Apple.